

# CHAUGEY commune de LOSNE " Les Ormes II " - Tranche 1

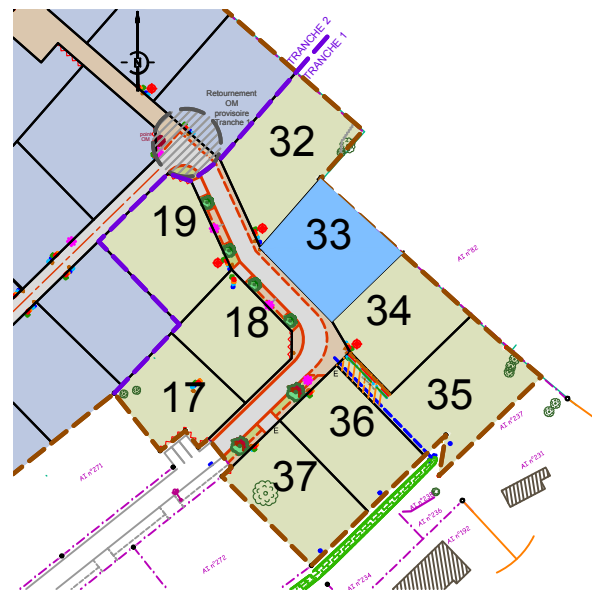
Route de SEURRE - Al n°111p, 114p, 144p, 161, 163, 268 et 271

## FICHE DE LOT LOT 33

PA n°021 356 17 L0001 du 20 avril 2017 et modificatif M01 du 12 juin 2019

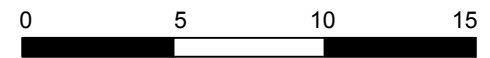
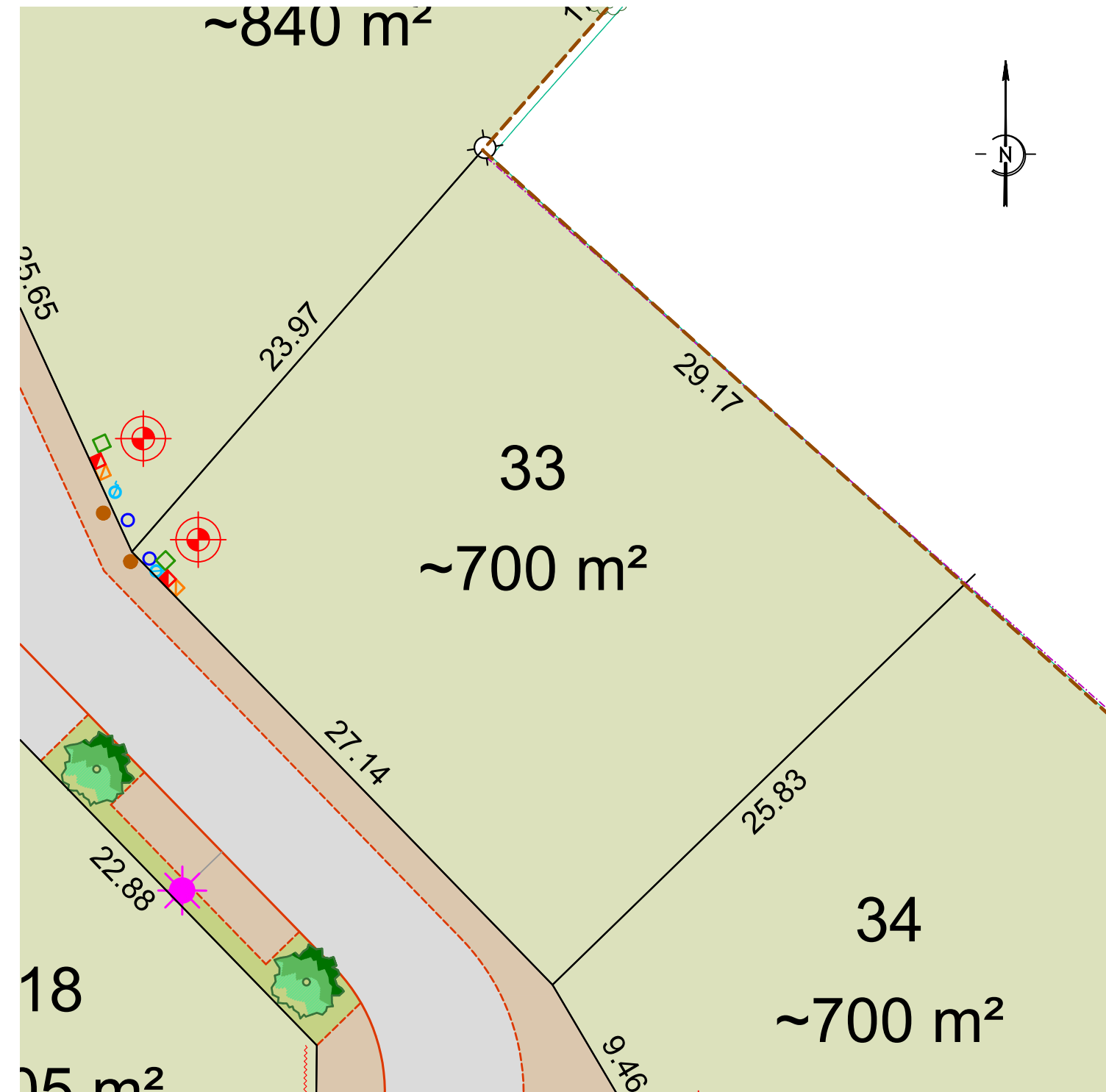
Superficie : ~700 m<sup>2</sup>

Surface de plancher maximale : 250 m<sup>2</sup>



Nota :

- 1) Les cotes et surfaces figurant sur ce plan sont indicatives. Elles seront définitives après bornage
- 2) L'acquéreur doit consulter le plan de composition, le règlement de lotissement, le cahier des prescriptions urbaines, architecturales, paysagères et environnementales et le plan local d'urbanisme avant tout établissement de projet sur un lot.
- 3) L'emplacement, les cotes des réseaux et les cotes de voirie sont des cotes projet. Elles seront susceptibles d'être modifiées suite à des impératifs de chantier.
- 4) Seul le plan de recolement des travaux indiquera les éléments de réseaux.



Echelle : 1/250

- Périètre du lotissement
- Bordure type T2
- - - Caniveau type CC1
- Bordure type CR1

- Enrobé
- Enduit bicouche
- Sablé
- Espace vert



Arbres/arbustes à planter par le lotisseur



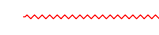
Eclairage



Grille EP



Branchements EP et/ou EU de faible profondeur



Accès véhicule interdit



Position de l'accès véhicules imposé



Fossé de rétention des EP

Regards et coffrets de branchement  
Position indicative

- Eaux Usées (EU)
- Eaux Pluviales (EP)
- Adduction d'Eau Potable
- Electricité
- Gaz
- Téléphone

Poteau incendie