

CHAUGEY commune de LOSNE " Les Ormes II " - Tranche 1

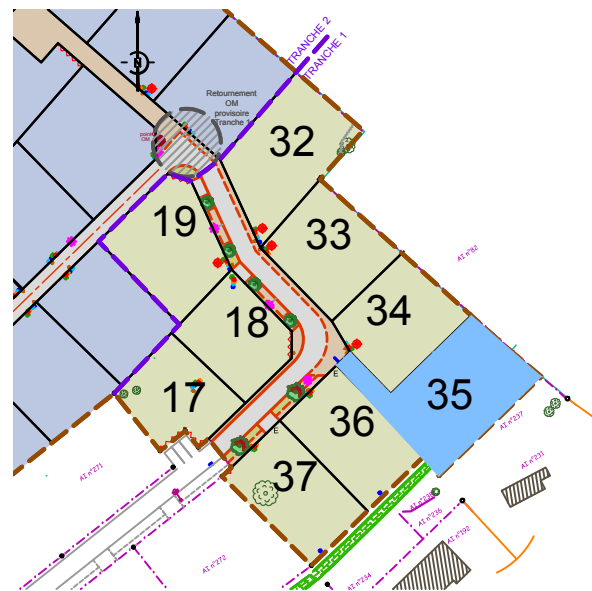
Route de SEURRE - AI n°111p, 114p, 144p, 161, 163, 268 et 271

FICHE DE LOT LOT 35

PA n°021 356 17 L0001 du 20 avril 2017 et modificatif M01 du 12 juin 2019

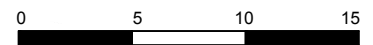
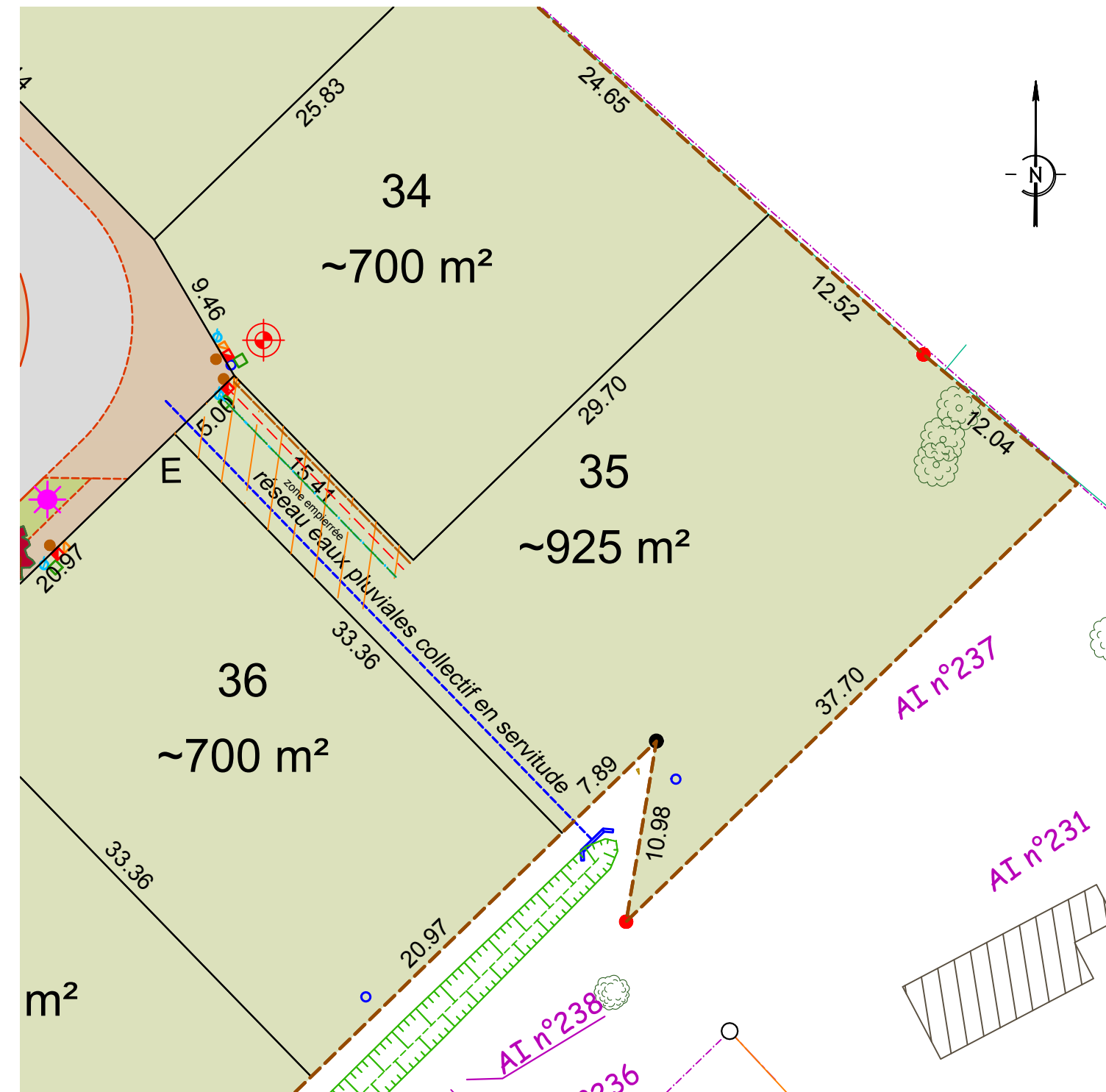
Superficie : ~926 m²

Surface de plancher maximale : 250 m²



Nota :

- 1) Les cotes et surfaces figurant sur ce plan sont indicatives. Elles seront définitives après bornage
- 2) L'acquéreur doit consulter le plan de composition, le règlement de lotissement, le cahier des prescriptions urbaines, architecturales, paysagères et environnementales et le plan local d'urbanisme avant tout établissement de projet sur un lot.
- 3) L'emplacement, les cotes des réseaux et les cotes de voirie sont des cotes projet. Elles seront susceptibles d'être modifiées suite à des impératifs de chantier.
- 4) Seul le plan de recolement des travaux indiquera les éléments de réseaux.



	Périmètre du lotissement		Arbres/arbustes à planter par le lotisseur		Regards et coffrets de branchement Position indicative
	Bordure type T2		Eclairage		Eaux Usées (EU)
	Caniveau type CC1		Grille EP		Eaux Pluviales (EP)
	Bordure type CR1		Branchements EP et/ou EU de faible profondeur		Adduction d'Eau Potable
	Enrobé		Accès véhicule interdit		Electricité
	Enduit bicouche		Position de l'accès véhicules imposé		Gaz
	Sablé		Fossé de rétention des EP		Téléphone
	Espace vert				Poteau incendie