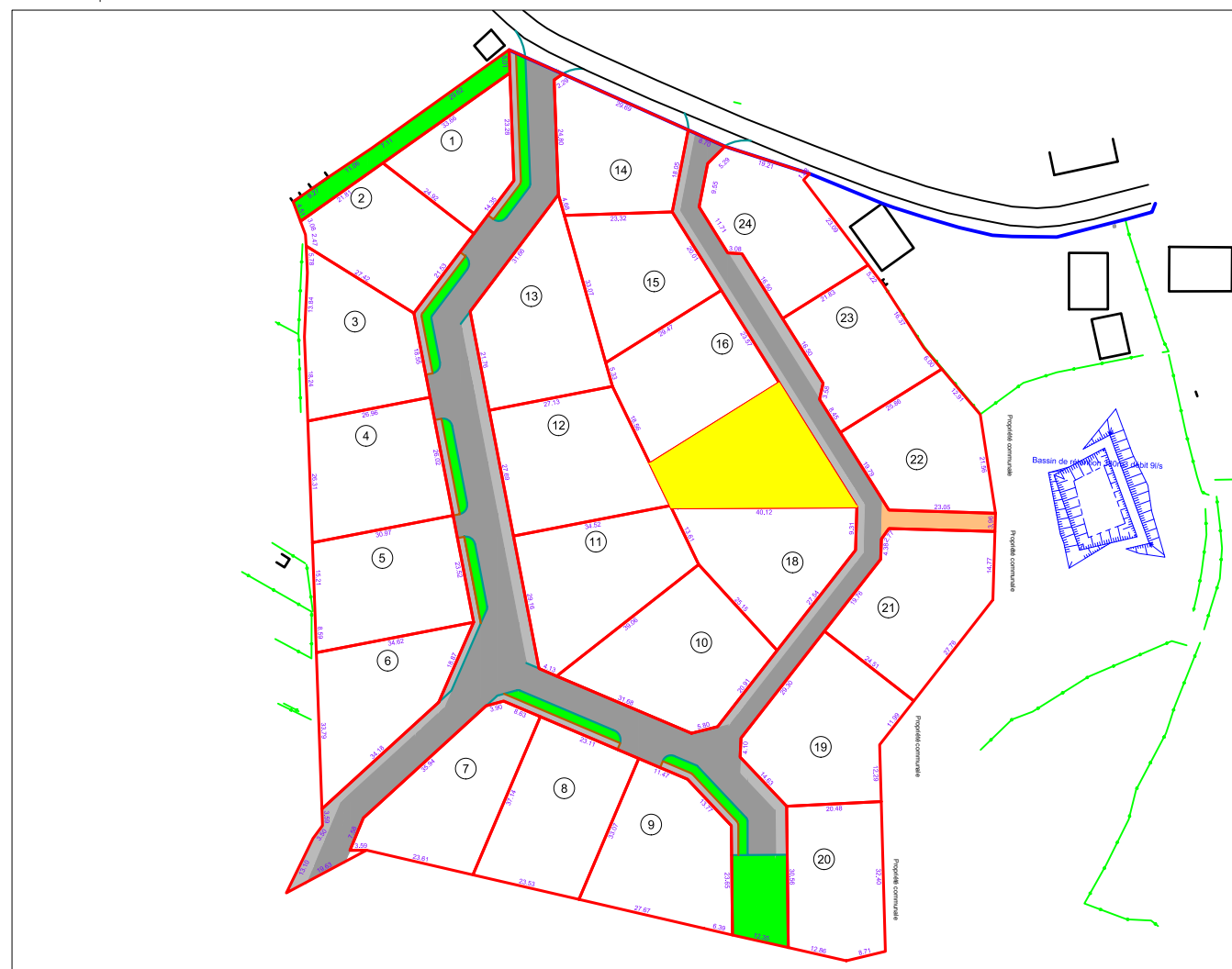
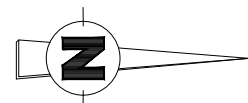


PLAN DE VENTE PROVISOIRE

Département de Saône et Loire
Commune du Creusot



Plan du lotissement

Echelle: 1/ 1500

Permis d'aménager n° 071 153 14 M0013 du 07/05/2014 et Modificatif n°1 du 25 janvier 2017

LOT N° 17

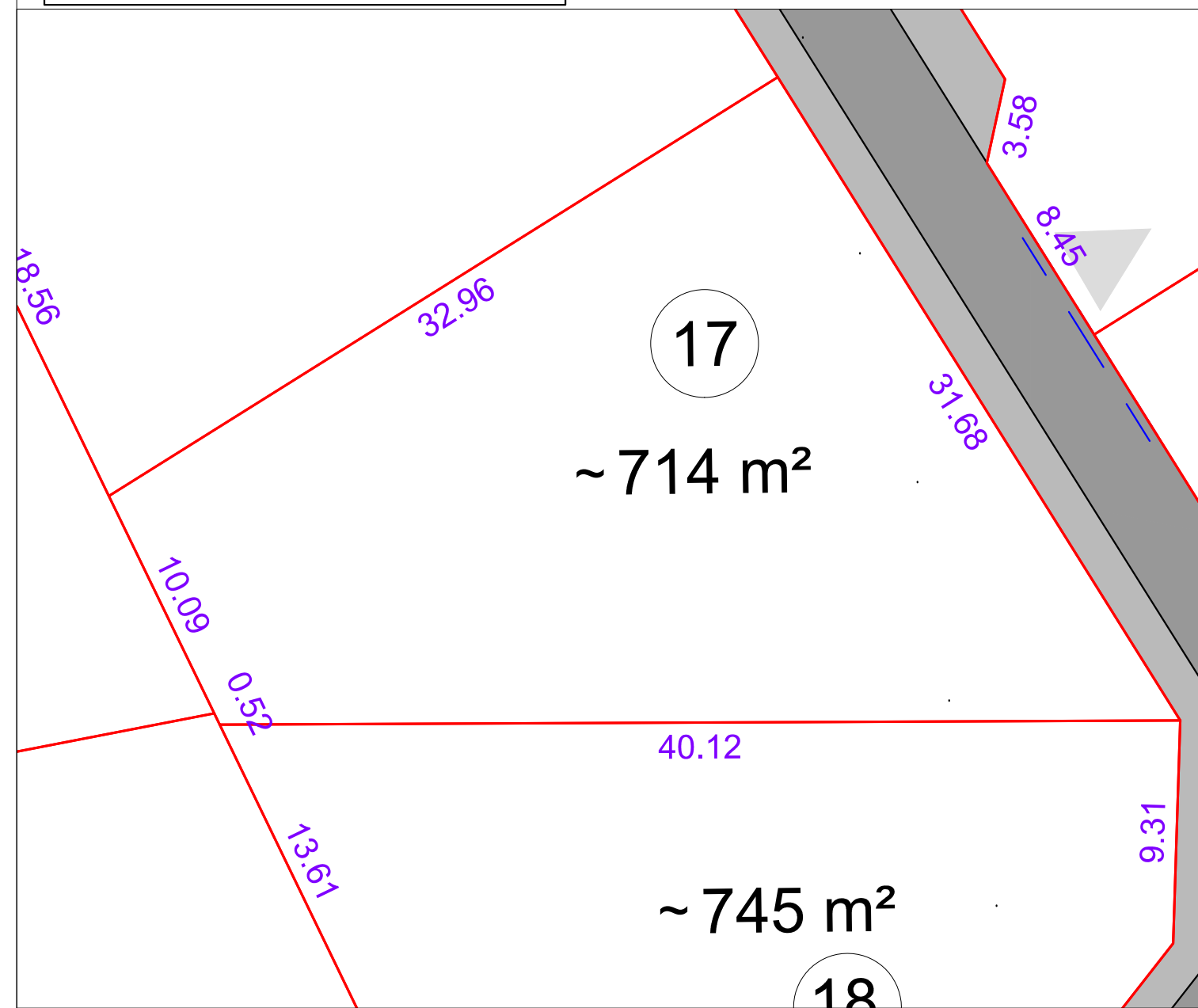
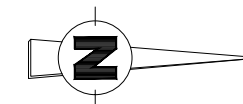
Superficie: 714 m² environ

Cadastré section
AM n°561

Surface de plancher autorisée:
250 m²

PLAN DE VENTE PROVISOIRE

Echelle: 1/ 250



Légende:

	Découpage des lots		Entrée lot obligatoire (5m)
	Espace de Stationnement et voie piétonne Enrobé-agrégat blanc		Zone d'accès non autorisée
	Voirie enrobé		Bordure T1
	Espaces verts		Bordure P1
			Marquage au sol

NOTA:

Les cotes et superficies sont approximatives et seront précisées après bornage définitif du lot. L'acquéreur doit consulter le plan de composition et le règlement avant tout établissement de projet sur un lot.