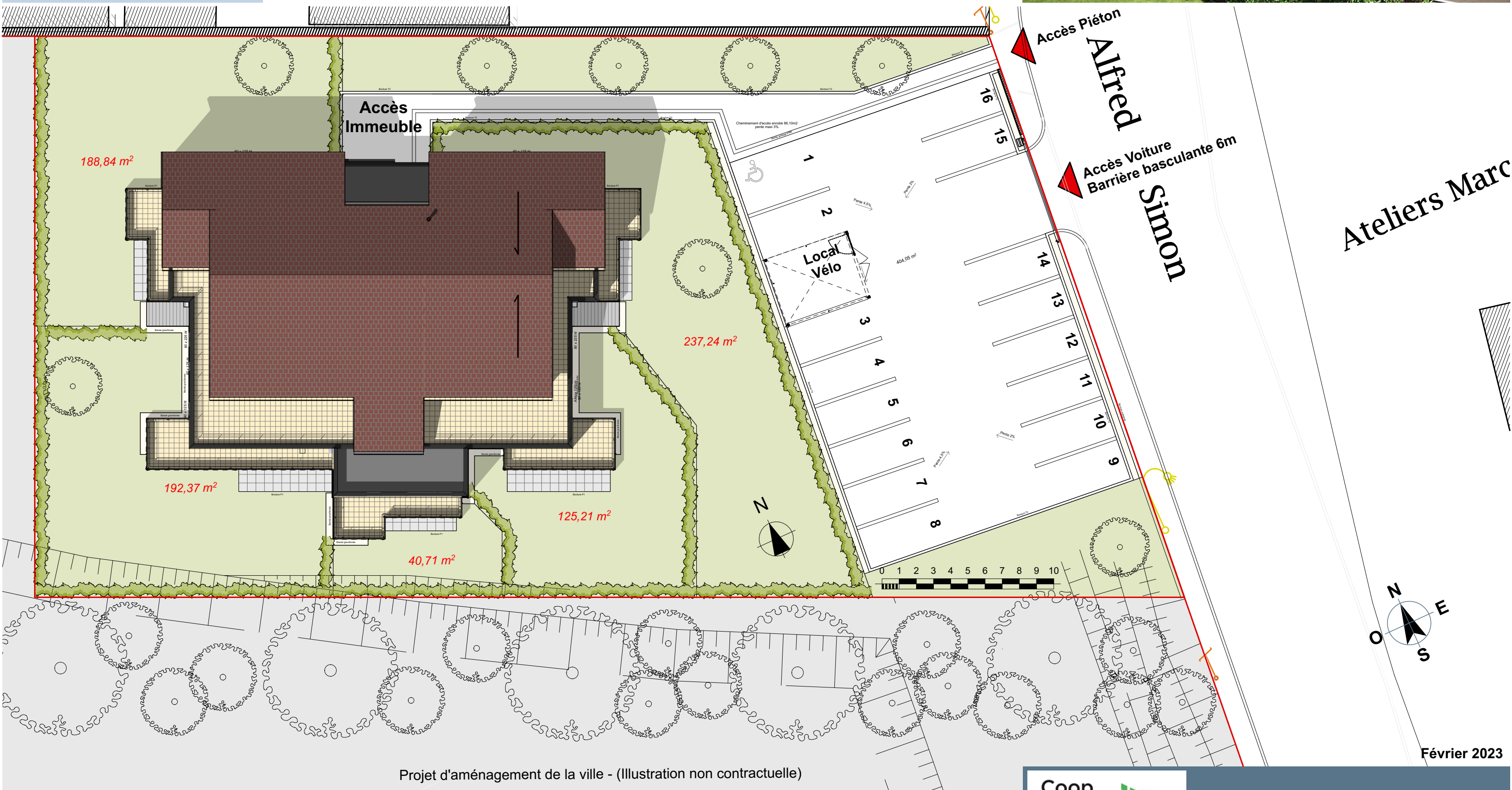




Stationnements extérieurs :

place 1 (PMR) :	16,5 m ²	place 10 :	12,5 m ²
place 2 :	12,5 m ²	place 11 :	12,5 m ²
place 3 :	12,5 m ²	place 12 :	12,5 m ²
place 4 :	12,5 m ²	place 13 :	12,5 m ²
place 5 :	12,5 m ²	place 14 :	12,5 m ²
place 6 :	12,5 m ²	place 15 :	12,5 m ²
place 7 :	12,5 m ²	place 16 :	12,5 m ²
place 8 :	12,5 m ²	local vélos :	21,0 m ²
place 9 :	12,5 m ²		



Projet d'aménagement de la ville - (Illustration non contractuelle)

Nota : Les cotes, surfaces, gaines, soffites et placard d'entrée sont susceptibles de modifications dues aux impératifs administratifs, aux contraintes techniques de construction et aux tolérances d'exécution. Les agencements de placards (hors entrée) et éléments de cuisine dessinés sur ce plan ne sont qu'indicatifs. Seuls seront fournis les équipements figurant sur le descriptif annexé à l'acte de vente. Seuls les plans déposés au rang des minutes du notaire font foi.

Février 2023

Militant de l'habitat de qualité.

69 avenue Boucicaut
71100 CHALON SUR SAONE
Téléphone 03 85 46 16 63