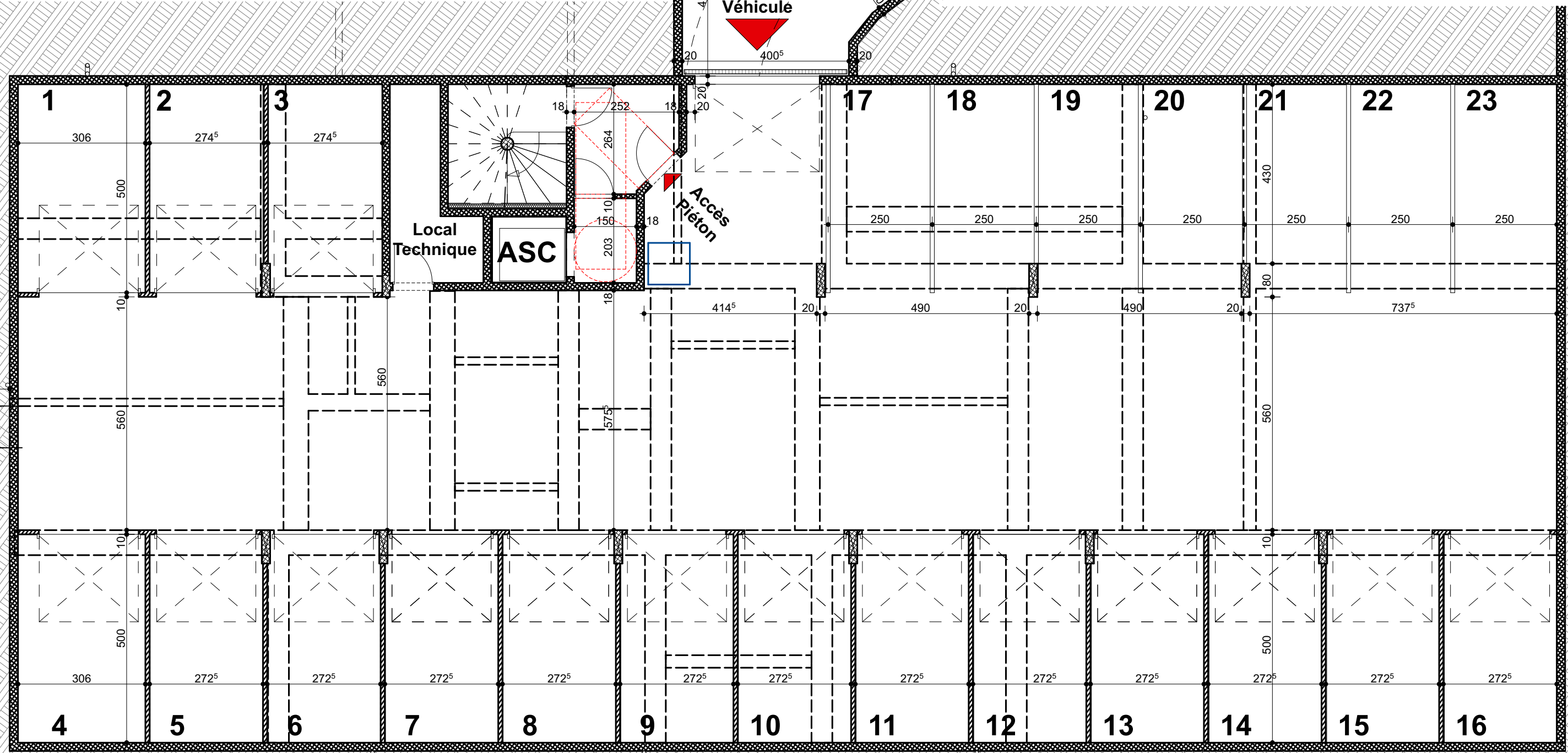
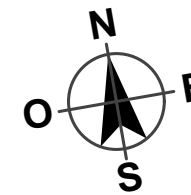


**Stationnements intérieurs :**

box 1 : 15,3 m <sup>2</sup>	box 7 : 13,6 m <sup>2</sup>	box 13 : 13,6 m <sup>2</sup>	place 19 : 12,5 m <sup>2</sup>
box 2 : 13,7 m <sup>2</sup>	box 8 : 13,6 m <sup>2</sup>	box 14 : 13,6 m <sup>2</sup>	place 20 : 12,5 m <sup>2</sup>
box 3 : 13,7 m <sup>2</sup>	box 9 : 13,6 m <sup>2</sup>	box 15 : 13,6 m <sup>2</sup>	place 21 : 12,5 m <sup>2</sup>
box 4 : 15,3 m <sup>2</sup>	box 10 : 13,6 m <sup>2</sup>	box 16 : 13,6 m <sup>2</sup>	place 22 : 12,5 m <sup>2</sup>
box 5 : 13,6 m <sup>2</sup>	box 11 : 13,6 m <sup>2</sup>	place 17 : 12,5 m <sup>2</sup>	place 23 : 12,5 m <sup>2</sup>
Box 6 : 13,6 m <sup>2</sup>	box 12 : 13,6 m <sup>2</sup>	place 18 : 12,5 m <sup>2</sup>	



Plan sous sol



**Nota :** Les cotes, surfaces, gaines, soffites et placard d'entrée sont susceptibles de modifications dues aux impératifs administratifs, aux contraintes techniques de construction et aux tolérances d'exécution. Les agencements de placards (hors entrée) et éléments de cuisine dessinés sur ce plan ne sont qu'indicatifs. Seuls seront fournis les équipements figurant sur le descriptif annexé à l'acte de vente. Seuls les plans déposés au rang des minutes du notaire font foi.



69 avenue Boucicaut  
71100 CHALON SUR SAONE  
Téléphone 03 85 46 16 63