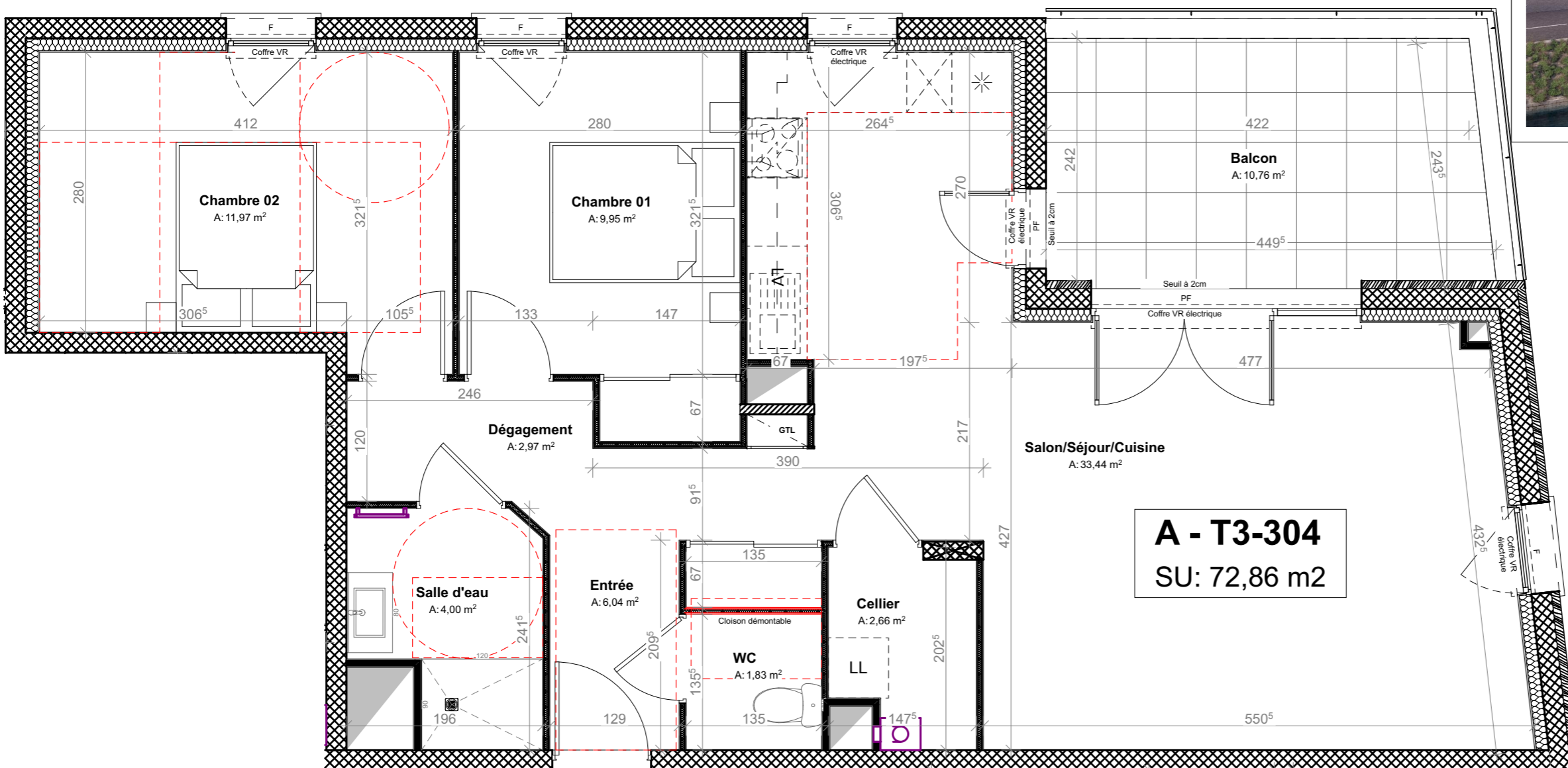
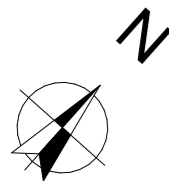
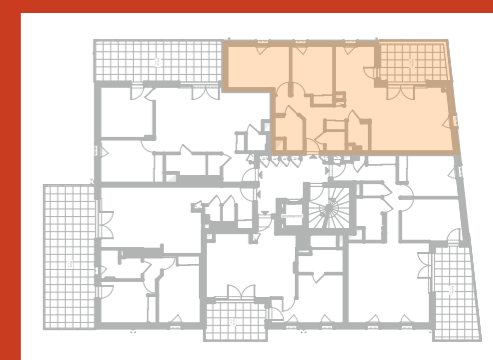


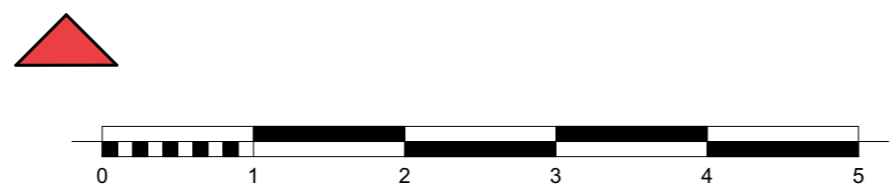
BATIMENT A
R+3 / T3-304



A - T3-304
SU: 72,86 m2



Cellier	2,66 m ²
Chambre 01	9,95 m ²
Chambre 02	11,97 m ²
Dégagement	2,97 m ²
Entrée	6,04 m ²
Salle d'eau	4,00 m ²
Salon/Séjour/Cuisine	33,44 m ²
WC	1,83 m ²
Total surface habitable	72,86 m²
Balcon	10,76 m ²



Nota : Les cotes, surfaces, gaines, soffites et placard d'entrée sont susceptibles de modifications dues aux impératifs administratifs, aux contraintes techniques de construction et aux tolérances d'exécution. Les agencements de placards (hors entrée) et éléments de cuisine dessinés sur ce plan ne sont qu'indicatifs. Seuls seront fournis les équipements figurant sur le descriptif annexé à l'acte de vente. Seuls les plans déposés au rang des minutes du notaire font foi.



Réalisation SSCV Côté Canal
Commercialisation
COOP HABITAT BOURGOGNE
69 avenue Boucicaut
71100 CHALON SUR SAONE
Téléphone 03 85 46 16 63