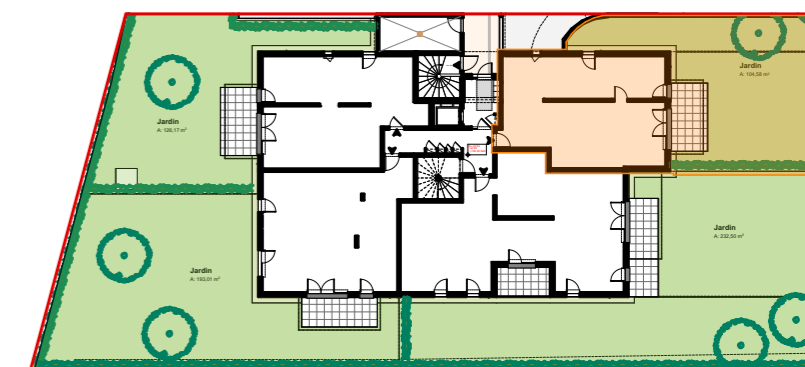
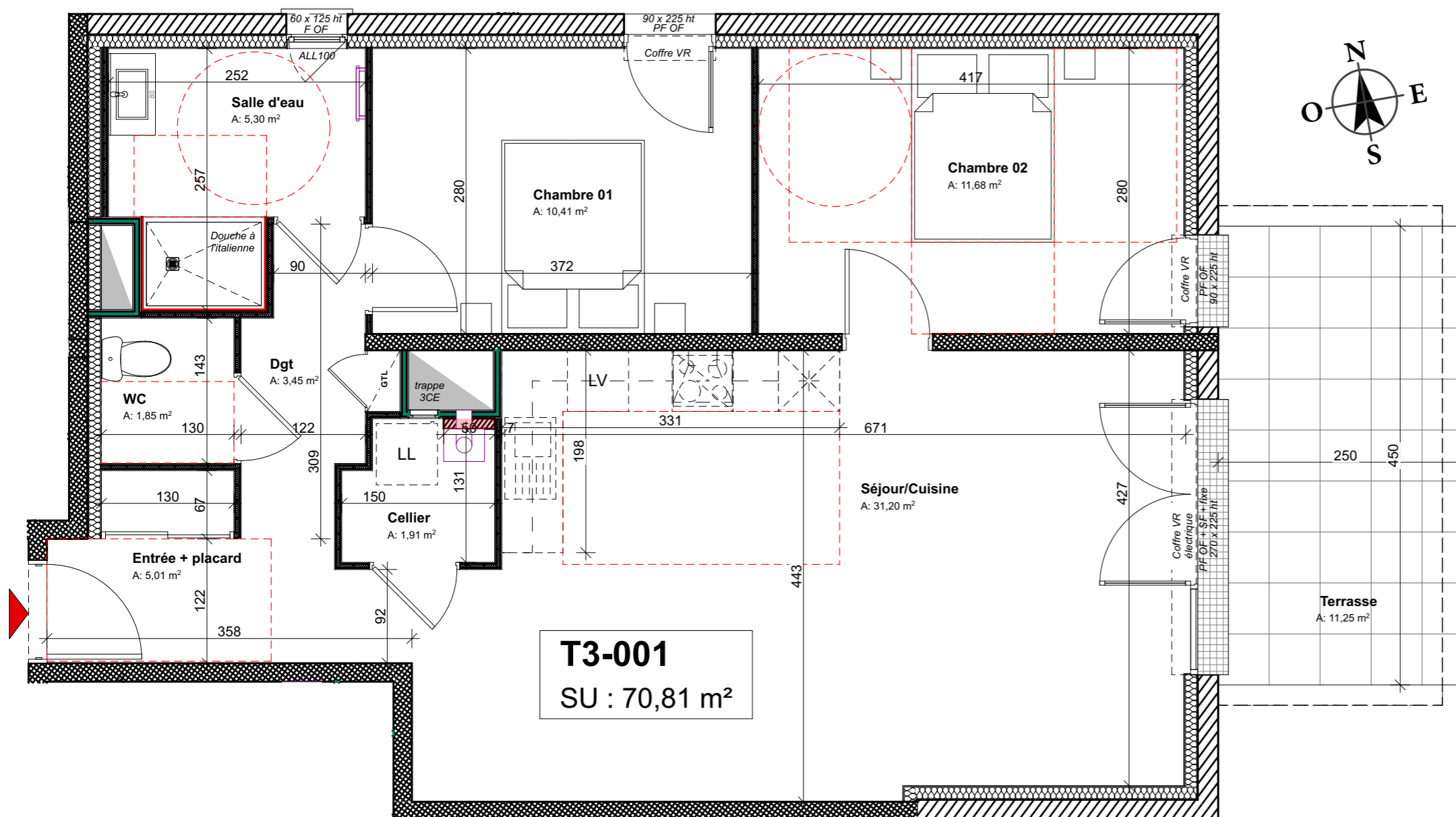


RDC T3 001



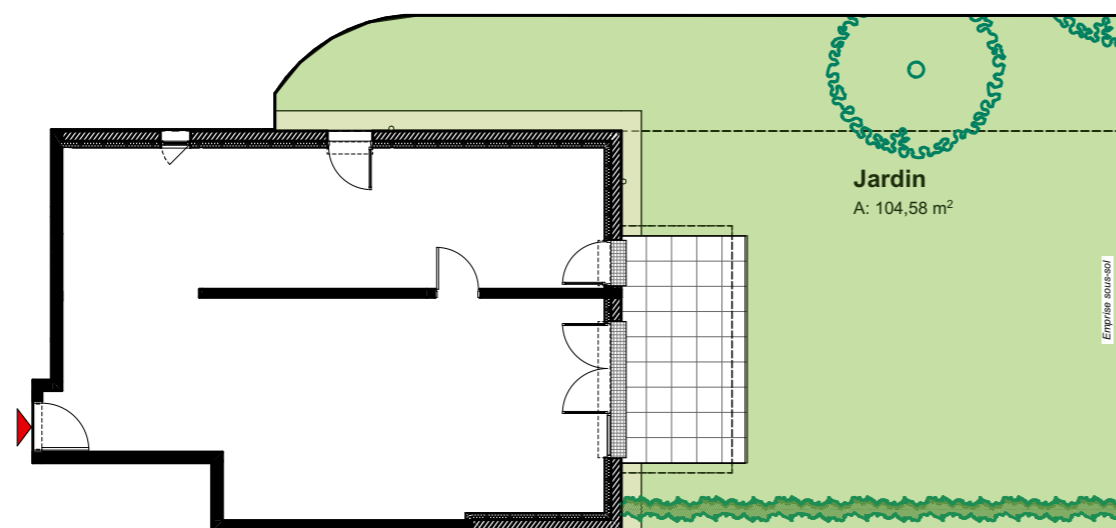
Cellier	1,91 m ²
Chambre 01	10,41 m ²
Chambre 02	11,68 m ²
Dgt	3,45 m ²
Entrée + placard	5,01 m ²
Salle d'eau	5,30 m ²
Séjour/Cuisine	31,20 m ²
WC	1,85 m ²

Total surface habitable : 70,81 m²

Extérieurs : 115,83 m²

Dont Terrasse 11,25 m²

Dont Jardin 104,58 m²



Nota : Les cotes, surfaces, gaines, soffites et placard d'entrée sont susceptibles de modifications dues aux impératifs administratifs, aux contraintes techniques de construction et aux tolérances d'exécution. Les agencements de placards (hors entrée) et éléments de cuisine dessinés sur ce plan ne sont qu'indicatifs. Seuls seront fournis les équipements figurant sur le descriptif annexé à l'acte de vente. Seuls les plans déposés au rang des minutes du notaire font foi.